

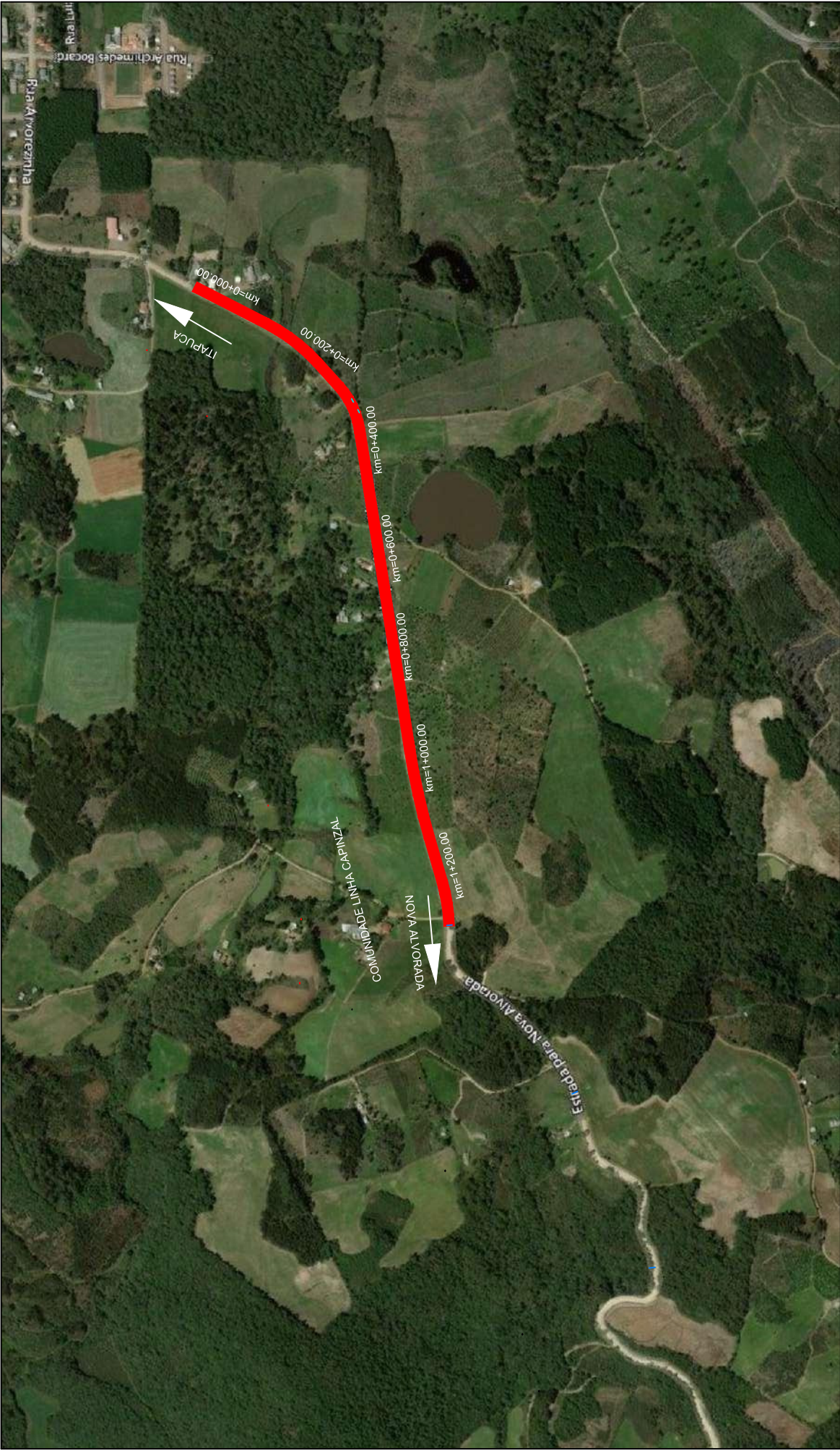
ESTADO DO RIO GRANDE DO SUL
PREFEITURA MUNICIPAL DE ITAPUCA

**PROJETO DE ENGENHARIA -
IMPLANTAÇÃO DE PAVIMENTAÇÃO ASFÁLTICA**

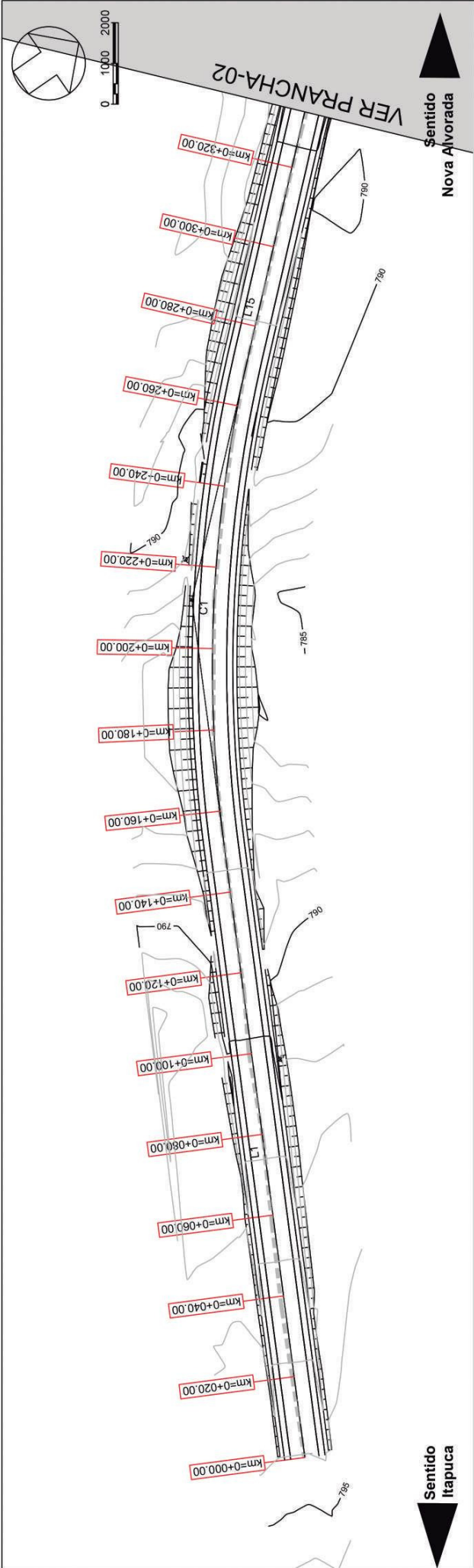
RODOVIA ESTADUAL
TRECHO: ITAPUCA – LIMITE DO MUNICÍPIO
SUBTRECHO: ITAPUCA – COMUNIDADE DE LINHA CAPINZAL
EXTENSÃO: 1,3 km

CARACTERÍSTICAS TÉCNICAS	
CARACTERÍSTICAS GERAIS	
TIPO DA RODOVIA: ESTADUAL	VDM (PARA O ANO DE ABERTURA): 300 - 1.500
CLASSE DA RODOVIA: III	FAIXA DE ROLAMENTO: 2 x 3,50 m
FAIXA DE DOMÍNIO: 50 m	RAMPA MÁXIMA: 8 %
RAIO MÍNIMO DE CURVATURA HORIZONTAL: 50 m	INCLINAÇÃO TRANSVERSAL EM TANGENTE: 2%
REGIÃO: MONTANHOSA	PLATAFORMA DE ATERRO: 4,50 m
VELOCIDADE DIRETRIZ: 40 km/h	PLATAFORMA DE CORTE: 5,50 m
GABARITO MÍNIMO VERTICAL: 5,50 m	PLATAGORMA DE TERRAPLENAGEM: 10 m
DISTÂNCIAS MÍNIMAS DE VISIBILIDADE:	Parada: 45 m
	Ultrapassagem: 270 m
	Convexas: 5 m
VALOR MÍNIMO DE "K" PARA CURVAS VERTICAIS:	Côncavas: 7 m
	Obstáculos Contínuos: 0,30 m
	Obstáculos Isolados: 0,50 m
AFASTAMENTO LATERAL MÍNIMO DO BORDO DO ACOSTAMENTO:	

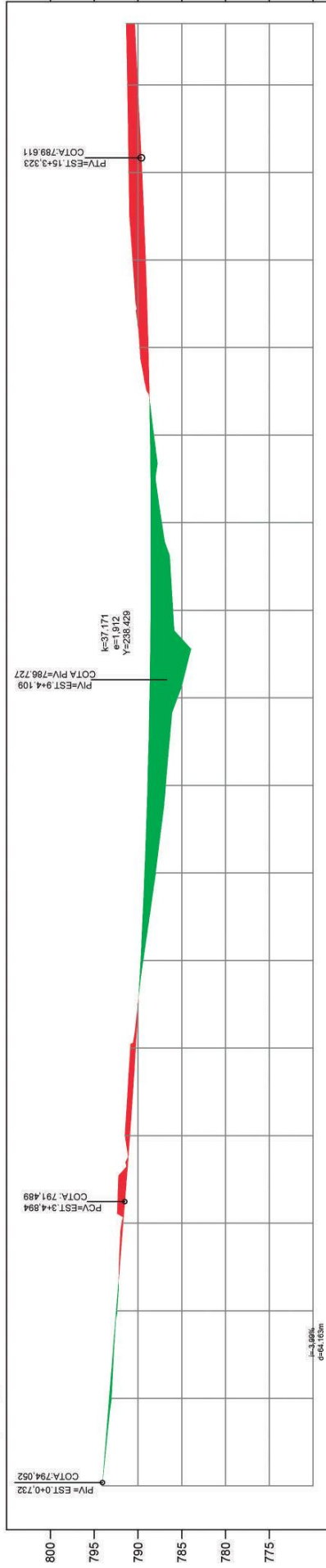
NORMAS DE PROJETOS RODOVIÁRIOS: VOLUME I - DAER/RS 1991.



MUNICÍPIO DE ITAPUCA - RS	
ESCALAS:	Obra : PROJETO TERRAPLENAGEM
-	Trecho : COMUNIDADE DE LINHA CAPINZAL - LIMITE DO MUNICÍPIO
	Extensão : 1,3 km
DATA:	LOCALIZAÇÃO
Nov/21	2



PERFIL TRAÇADO_ERS-132



ESTAQUEAMENTO	km= 0+000,00	794,10	793,03	793,282	792,38	792,483	791,87	791,684	791,48	790,916	790,88	790,252	789,41	789,686	789,247	788,83	788,906	785,47	788,673	786,01	788,547	787,27	788,529	788,18	788,618	789,81	789,120	791,06	789,532	791,21	790,014	791,33	790,353
	km= 0+020,00																																
	km= 0+040,00																																
	km= 0+060,00																																
	km= 0+080,00																																
	km= 0+100,00																																
	km= 0+120,00																																
	km= 0+140,00																																
	km= 0+160,00																																
	km= 0+180,00																																
	km= 0+200,00																																
	km= 0+220,00																																
	km= 0+240,00																																
	km= 0+260,00																																
	km= 0+280,00																																
	km= 0+300,00																																
	km= 0+320,00																																
	km= 0+334,00																																



serafini
ENGENHARIA

MUNICÍPIO DE ITAPUCA - RS

Obra : PROJETO GEOMÉTRICO
Trecho : ITAPUCA - COMUNIDADE DE LINHA CAPIZAL
Estensão : 1,3 Km

ESCALAS:
1/200

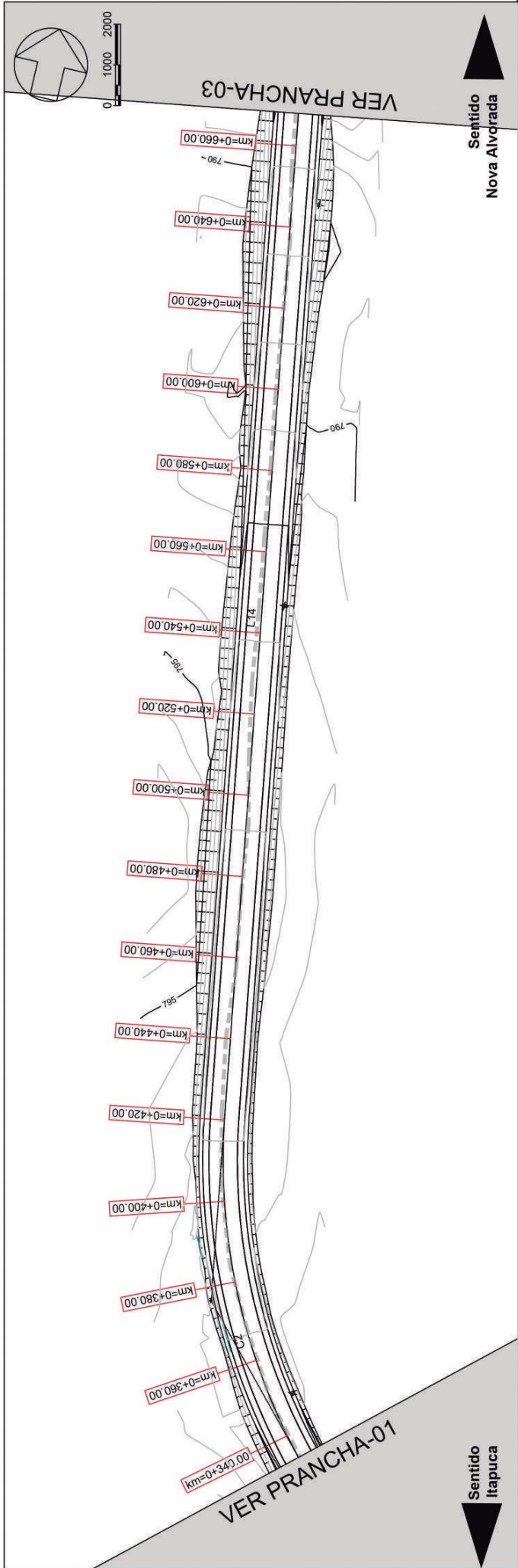
DATA:
Nov/21

FOLHA
01

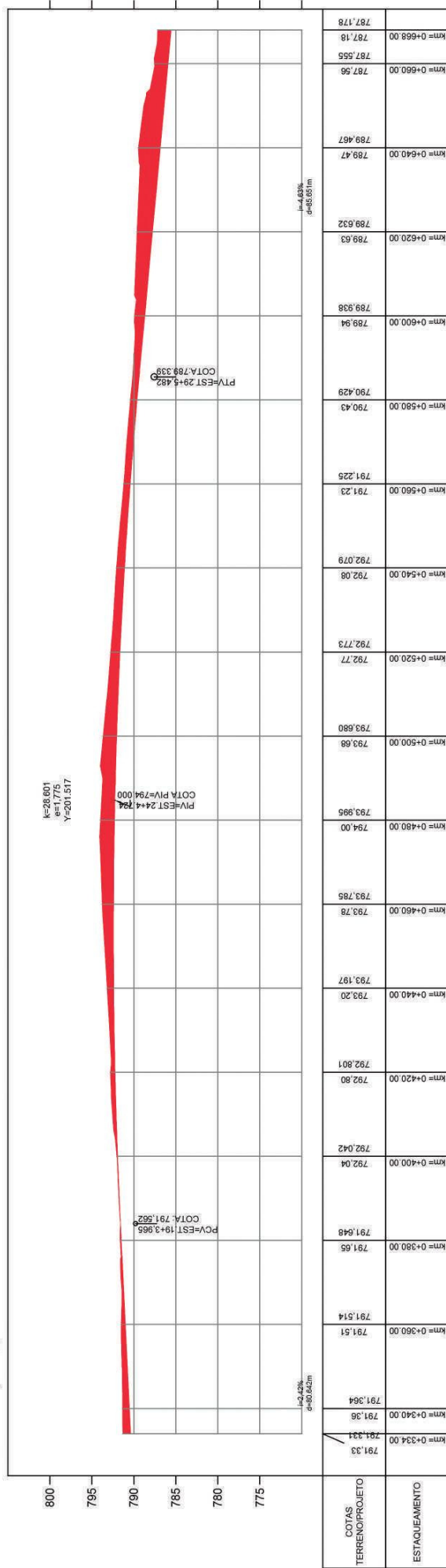
LEGENDA

TRACADO EXISTENTE
TRACADO PROPOSTO
BORDO DA PISTA

CURVA DE NIVEL
TALUDE EM SOLO
TALUDE EM ROCHA



PERFIL TRAÇADO_ERS-132



MUNICÍPIO DE ITAPUCA - RS

Obra : PROJETO GEOMÉTRICO

Tronco : ITAPUCA - COMUNIDADE DE LINHA CAPINZAL

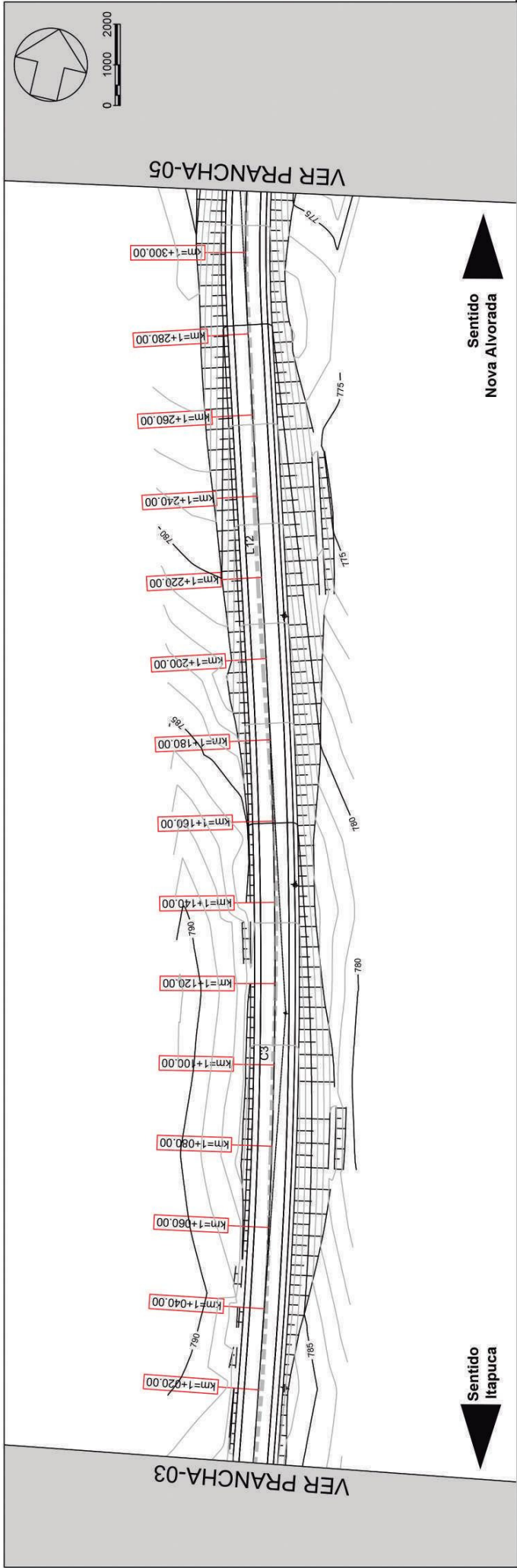
Estimado : 1,3 km

DATA: 10/21

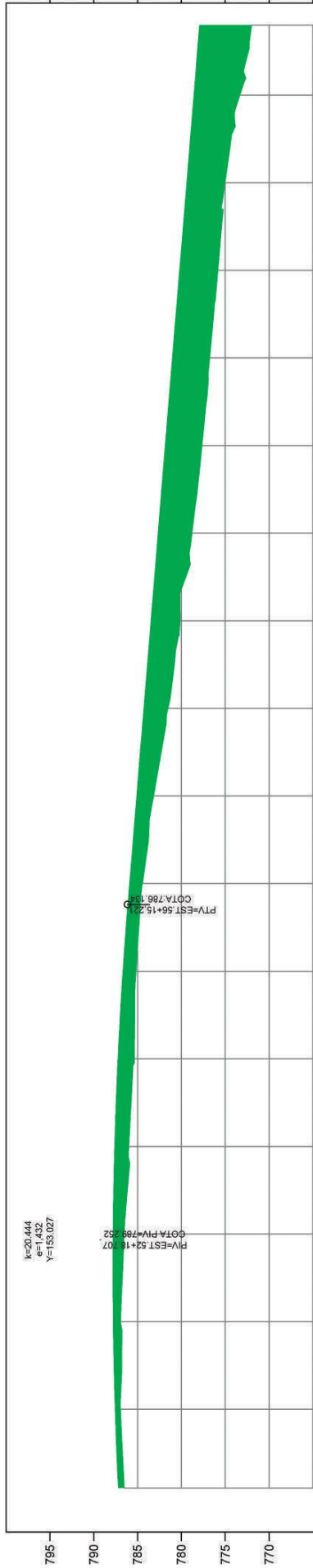
ENGENHARIA

GEOMÉTRICO

FOLHA 02



PERFIL TRAÇADO_ERS-132



ESTACUEAMENTO	km=1+002.00	786.49	786.495	786.93	786.926	786.93	786.933	786.52	786.518	785.97	785.971	785.34	785.338	785.16	785.159	784.44	784.438	783.15	783.147	781.49	781.491	780.12	780.115	778.77	778.772	777.63	777.632	776.74	776.736	775.81	775.805	774.99	774.987	km=1+300.00																																																																																																																																																																																																																																																																																																																																																																																																																																																																																																																																																																																																																																																																																																																																																																																																																																																																																																																				
	km=1+220.00	778.77	778.772	777.63	777.632	776.74	776.736	775.81	775.805	774.99	774.987	km=1+280.00	775.81	775.805	774.99	774.987	km=1+260.00	776.74	776.736	775.81	775.805	774.99	774.987	km=1+240.00	777.63	777.632	776.74	776.736	775.81	775.805	774.99	774.987	km=1+200.00	780.12	780.115	778.77	778.772	777.63	777.632	776.74	776.736	775.81	775.805	774.99	774.987	km=1+180.00	781.49	781.491	780.12	780.115	778.77	778.772	777.63	777.632	776.74	776.736	775.81	775.805	774.99	774.987	km=1+160.00	783.15	783.147	781.49	781.491	780.12	780.115	778.77	778.772	777.63	777.632	776.74	776.736	775.81	775.805	774.99	774.987	km=1+140.00	784.44	784.438	783.15	783.147	781.49	781.491	780.12	780.115	778.77	778.772	777.63	777.632	776.74	776.736	775.81	775.805	774.99	774.987	km=1+120.00	785.16	785.159	784.44	784.438	783.15	783.147	781.49	781.491	780.12	780.115	778.77	778.772	777.63	777.632	776.74	776.736	775.81	775.805	774.99	774.987	km=1+100.00	785.34	785.338	785.16	785.159	784.44	784.438	783.15	783.147	781.49	781.491	780.12	780.115	778.77	778.772	777.63	777.632	776.74	776.736	775.81	775.805	774.99	774.987	km=1+80.00	785.97	785.971	785.34	785.338	785.16	785.159	784.44	784.438	783.15	783.147	781.49	781.491	780.12	780.115	778.77	778.772	777.63	777.632	776.74	776.736	775.81	775.805	774.99	774.987	km=1+60.00	786.52	786.518	785.97	785.971	785.34	785.338	785.16	785.159	784.44	784.438	783.15	783.147	781.49	781.491	780.12	780.115	778.77	778.772	777.63	777.632	776.74	776.736	775.81	775.805	774.99	774.987	km=1+40.00	786.93	786.933	786.52	786.518	785.97	785.971	785.34	785.338	785.16	785.159	784.44	784.438	783.15	783.147	781.49	781.491	780.12	780.115	778.77	778.772	777.63	777.632	776.74	776.736	775.81	775.805	774.99	774.987	km=1+20.00	786.93	786.933	786.52	786.518	785.97	785.971	785.34	785.338	785.16	785.159	784.44	784.438	783.15	783.147	781.49	781.491	780.12	780.115	778.77	778.772	777.63	777.632	776.74	776.736	775.81	775.805	774.99	774.987	km=0+00.00	786.93	786.933	786.52	786.518	785.97	785.971	785.34	785.338	785.16	785.159	784.44	784.438	783.15	783.147	781.49	781.491	780.12	780.115	778.77	778.772	777.63	777.632	776.74	776.736	775.81	775.805	774.99	774.987	km=0+00.00																																																																																																																																																																																																																																																																																																																																																																																																																																																																																																																																																																																																																																																														
COTAS TERRENO/PROJETO																																																																																																																																																																																																																																																																																																																																																																																																																																																																																																																																																																																																																																																																																																																																																																																																																																																																																																																																																						



serafini
ENGENHARIA

MUNICÍPIO DE ITAPUCA - RS

Obra : PROJETO GEOMÉTRICO

Tronco : ITAPUCA - COMUNIDADE DE LINHA CAPINZAL

Estensão : 1,3 Km

ESCALAS:

1/1.000

DATA:

Nov/21

GEOMÉTRICO

FOLHA

04

LEGENDA

TRAÇADO EXISTENTE

TRAÇADO PROPOSTO

BORDO DA PISTA

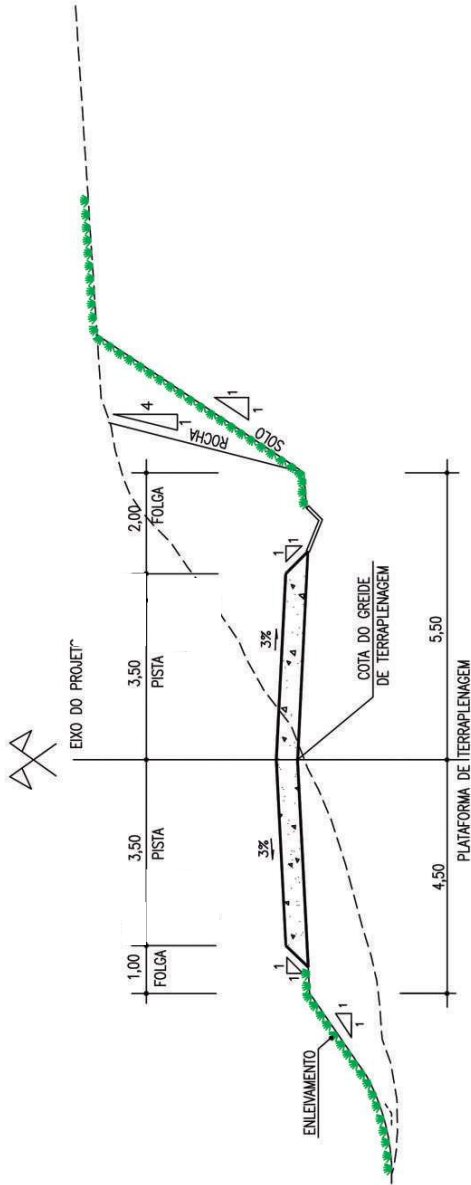
CURVA DE NIVEL

VALDE EM SOLO

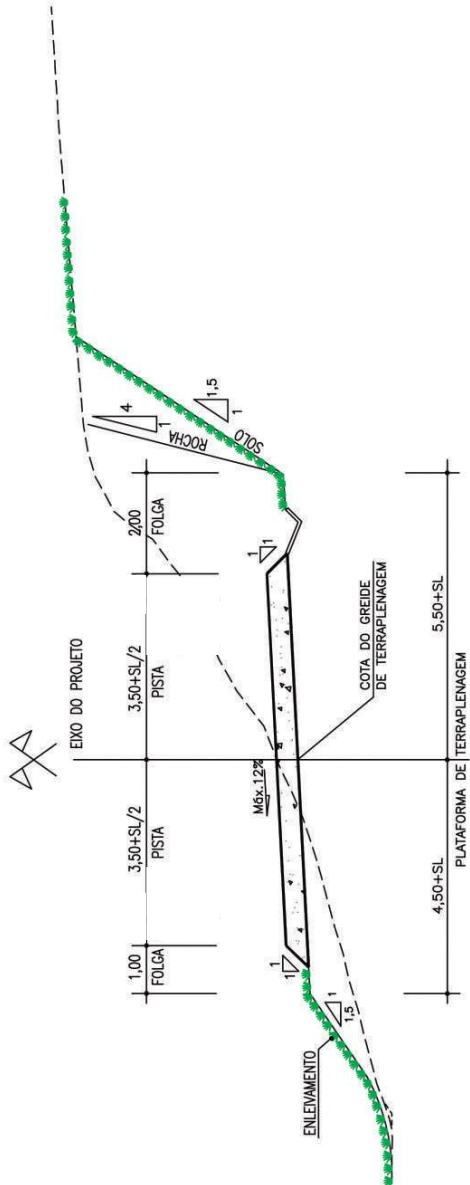
VALDE EM BORDO

SEÇÃO TRANSVERSAL TIPO

SEÇÃO EM RETA



SEÇÃO EM CURVA



Obs. unidade de medida estão em metros.



MUNICÍPIO DE ITAPUCA - RS

Obra : PROJETO TERRAPLENAGEM
Trecho : ITAPUCA - COMUNIDADE DE LINHA CAPINZAL
Extensão : 1,3 km

ESCALAS:

-

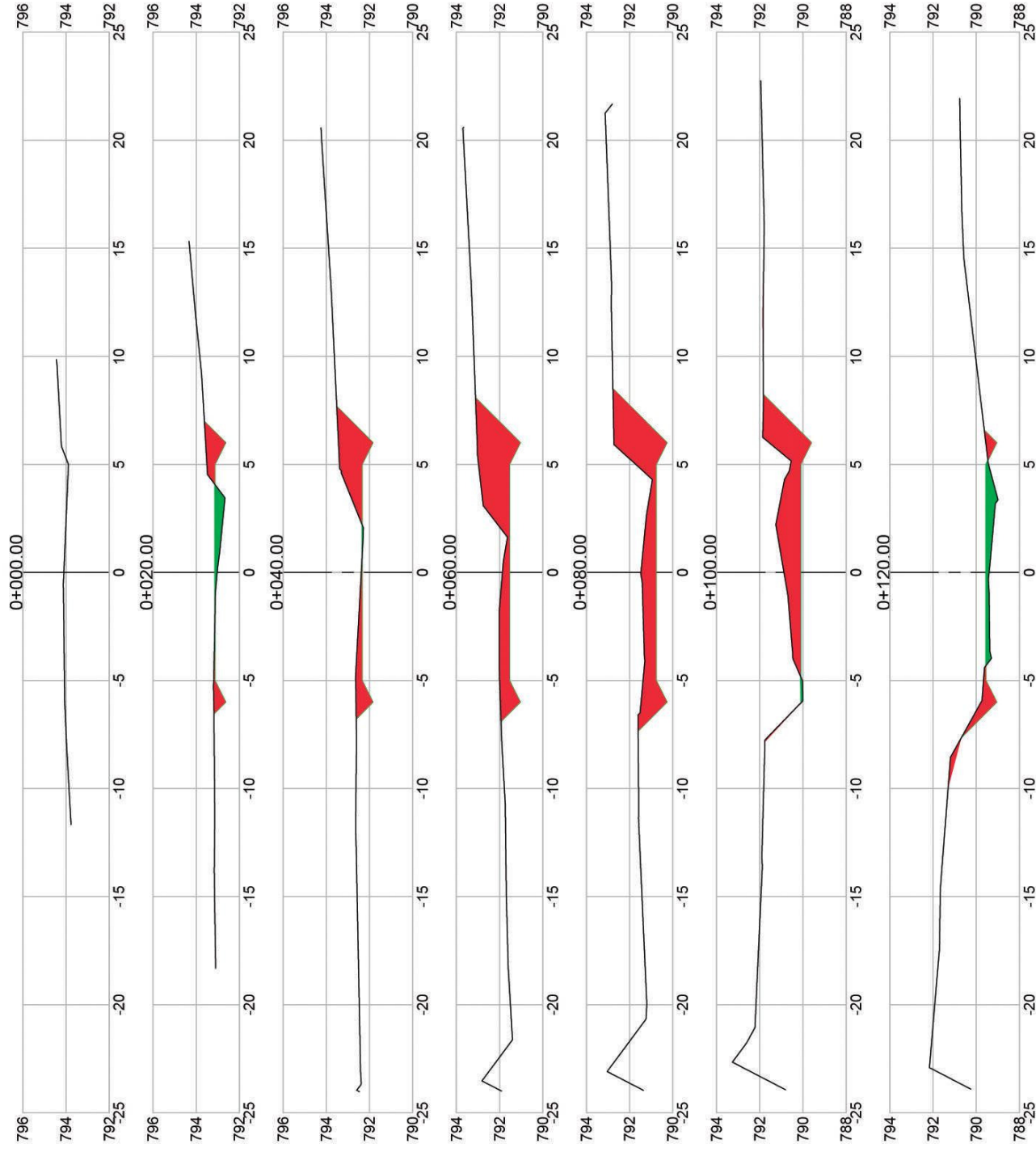
DATA:

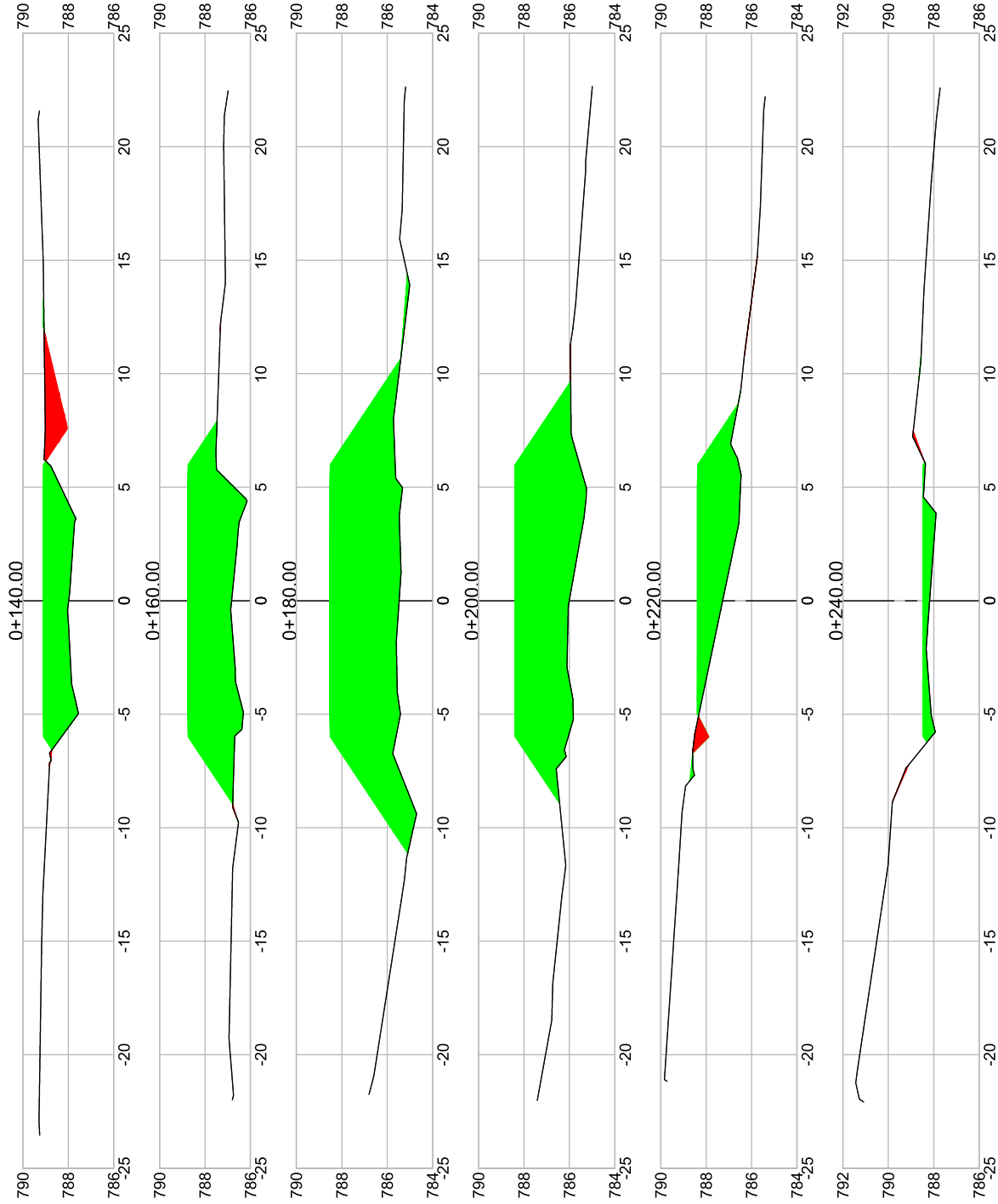
Nov/21

SEÇÃO TIPO DE TERRAPLENAGEM

FOLHA

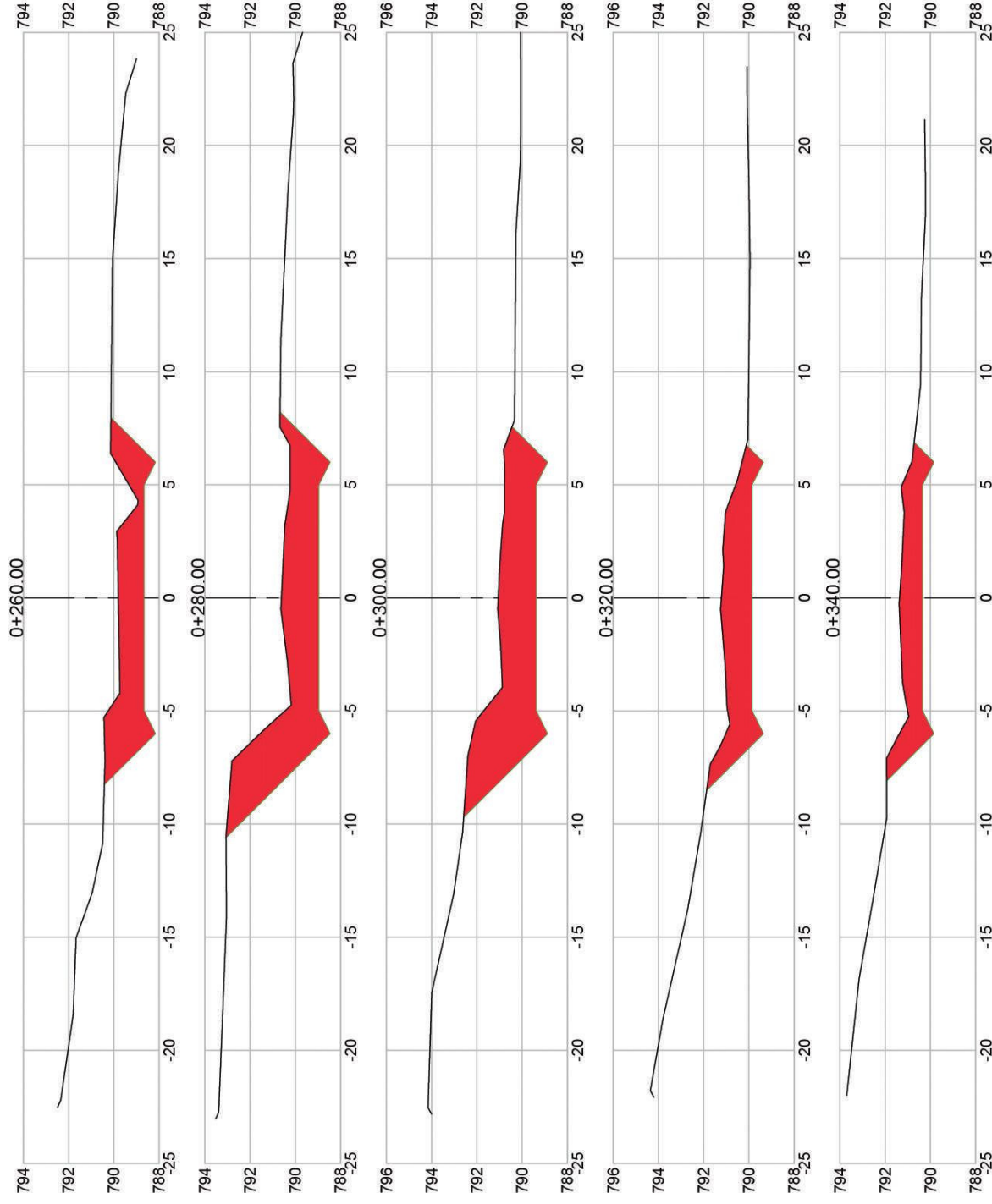
01/01

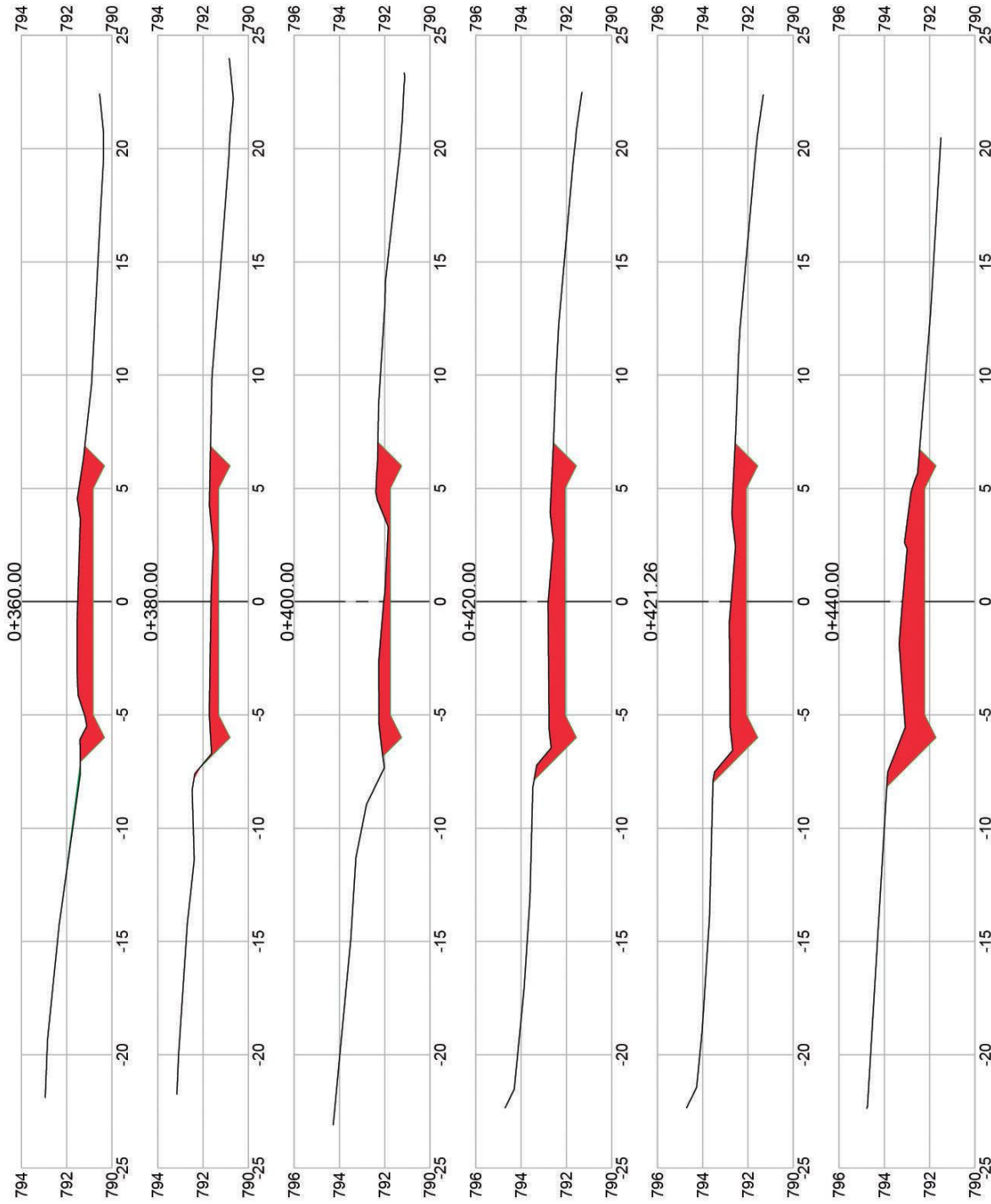




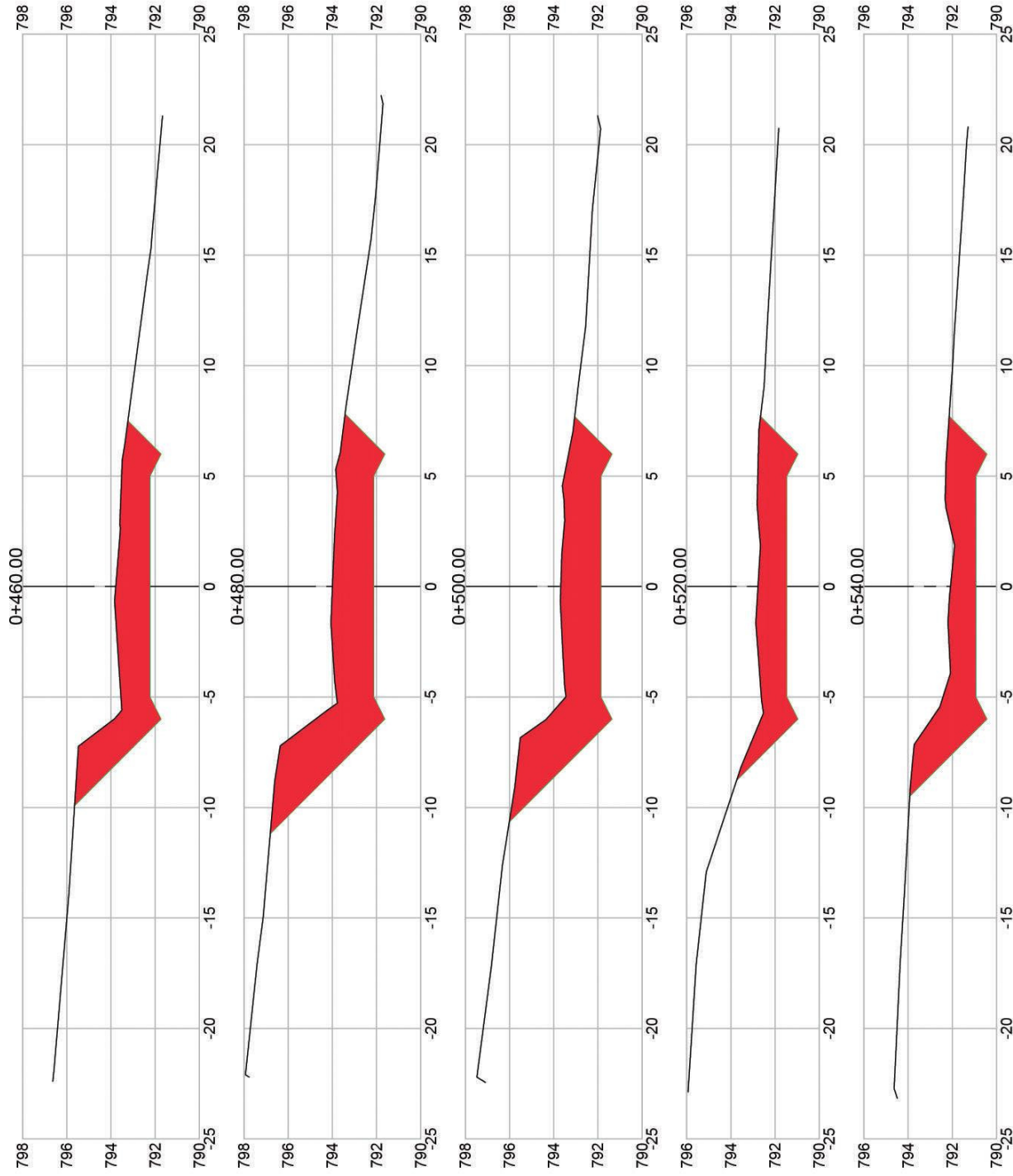
MUNICÍPIO DE ITAPUÇA - RS		
ESCALAS:	Obra : PROJETO TERRAPLENAGEM	
1/200	Trecho : ITAPUÇA - COMUNIDADE LINHA CAPIZAL	
DATA:	Estimado : 1,3 km	
Nov/21	SEÇÕES TRANSVERSAIS	
	FOLHA 02	

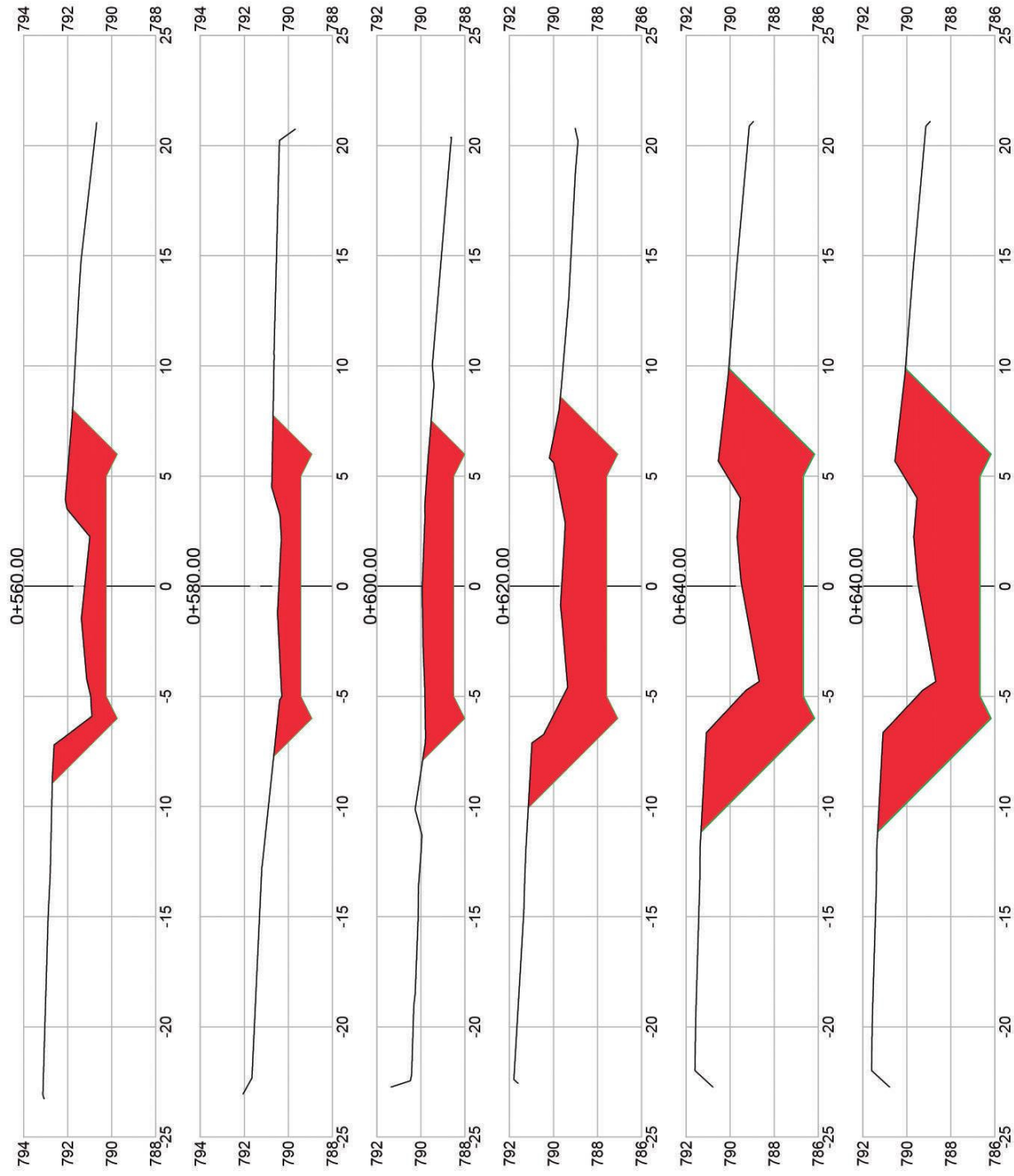




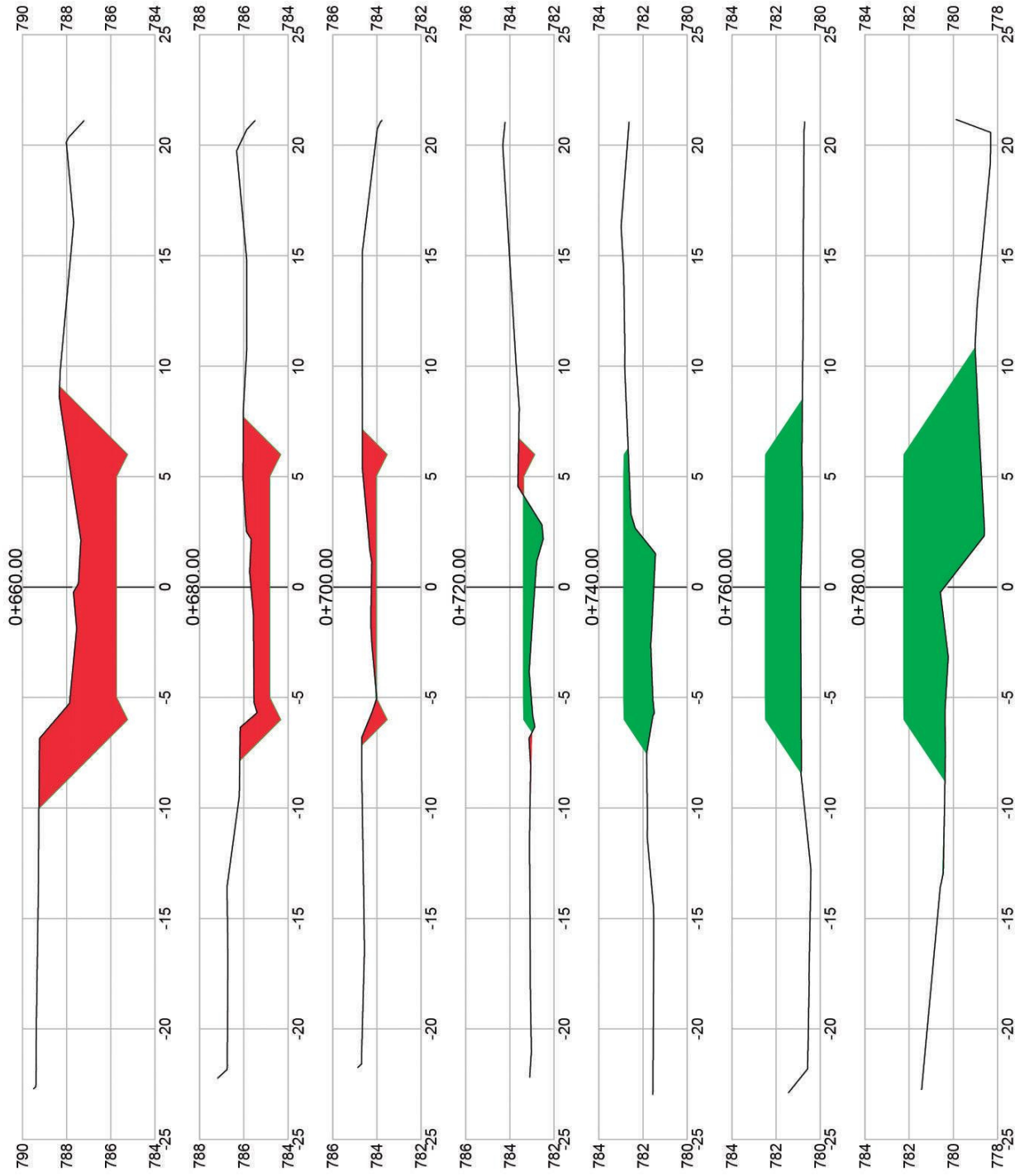


MUNICÍPIO DE ITAPUCA - RS		
ESCALAS:	Obra : PROJETO TERRAPLENAGEM	
1/200	Trecho : ITAPUCA - COMUNIDADE DE LINHA CAPIZAL	
	Estimado : 1,3 Km	
DATA:	SEÇÕES TRANSVERSAIS	FOLHA 04
Nov/21		





MUNICÍPIO DE ITAPUCA - RS		
ESCALAS:	Obra : PROJETO TERREAPLENAGEM	
1/200	Trecho : ITAPUCA - COMUNIDADE DE LINHA CAPINZAL	
	Estimado : 1,3 Km	
DATA:	SEÇÕES TRANSVERSAIS	FOLHA 06
Nov/21		



MUNICÍPIO DE ITAPUCA - RS

Obra : PROJETO TERRAPLENAGEM	SEÇÕES TRANSVERSAIS	FOLHA 07
Trecho : ITAPUCA - COMUNIDADE DE LINHA CAPINZAL		
Estimado : 1,3 Km		
ESCALAS: 1/200		
DATA: Nov/21		

